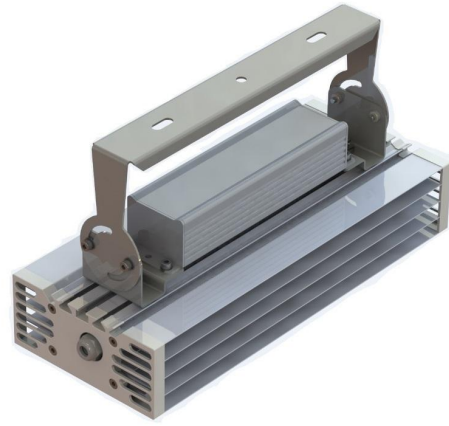


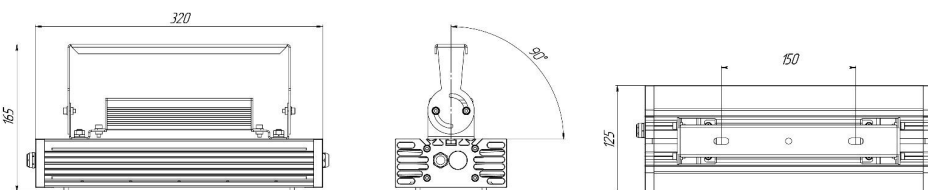
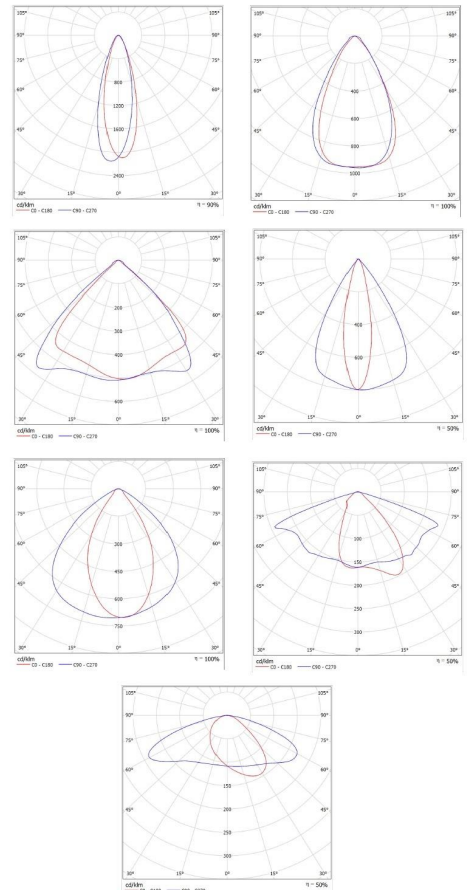
O2-Пром-03-50



СВЕТОДИОДНЫЙ СВЕТИЛЬНИК ДЛЯ ПРОМЫШЛЕННОГО ПРИМЕНЕНИЯ

- Высокая световая отдача, более 110 лм/Вт
- Удобство монтажа
- Значительная экономия электроэнергии
- Долгий срок службы > 50 000 часов

КРИВЫЕ СИЛЫ СВЕТА



ОСНОВНЫЕ ХАРАКТЕРИСТИКИ	назначение светильника	освещение промышленных помещений, складов, ангаров и т.п.
	тип светильника	подвесной, пристраиваемый
	потребляемая мощность	50 Вт
ЭЛЕКТРИЧЕСКИЕ ХАРАКТЕРИСТИКИ	световой поток светильника	5 750 лм
	напряжение питания	176-264 В, 50/60 Гц
	класс защиты от поражения электрическим током	I
СВЕТОТЕХНИЧЕСКИЕ ХАРАКТЕРИСТИКИ	тип подсоединения	клеммная колодка, провод 0,75мм ²
	тип КСС	К, Г, Д, Л, Ш
	угол расхождения светового потока	30°±5° / 60°±5° / 90°±5° / 70°*30°±5° 90°*60°±5° / 145°*70°±5° / 155°*80°±5°
	цветовая температура	4000 К
МЕХАНИЧЕСКИЕ ХАРАКТЕРИСТИКИ	индекс цветопередачи	>80
	группа механической прочности	M2
	степень защиты	IP 65
	климатическое исполнение	У1
	вес, нетто	2,5 кг
	диапазон рабочих температур	-40°С ~ +40°С

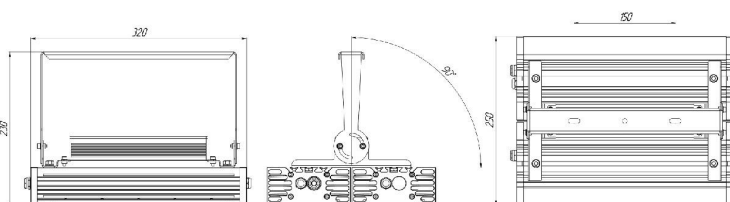
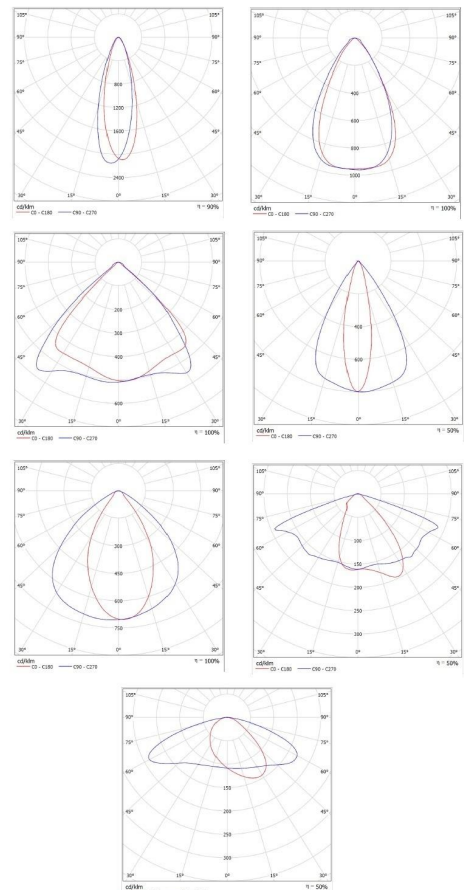
O2-Пром-03-100



СВЕТОДИОДНЫЙ СВЕТИЛЬНИК ДЛЯ ПРОМЫШЛЕННОГО ПРИМЕНЕНИЯ

- Высокая световая отдача, более 110 лм/Вт
- Удобство монтажа
- Значительная экономия электроэнергии
- Долгий срок службы > 50 000 часов

КРИВЫЕ СИЛЫ СВЕТА



назначение светильника	освещение промышленных помещений, складов, ангаров и т.п.
тип светильника	подвесной, приставляемый
потребляемая мощность	100 Вт
световой поток светильника	11 500 лм
напряжение питания	176-264 В, 50/60 Гц
класс защиты от поражения электрическим током	I
тип подсоединения	клеммная колодка, провод 0,75мм ²
тип КСС	К, Г, Д, Л, Ш
угол расхождения светового потока	30°±5° / 60°±5° / 90°±5° / 70°*30°±5° 90°*60°±5° / 145°*70°±5° / 155°*80°±5°
цветовая температура	4000 К
индекс цветопередачи	>80
группа механической прочности	M2
степень защиты	IP 65
климатическое исполнение	У1
вес, нетто	4,5 кг
диапазон рабочих температур	-40°С ~ +40°С

ОСНОВНЫЕ
ХАРАКТЕРИСТИКИ

ЭЛЕКТРИЧЕСКИЕ
ХАРАКТЕРИСТИКИ

СВЕТОТЕХНИЧЕСКИЕ
ХАРАКТЕРИСТИКИ

МЕХАНИЧЕСКИЕ
ХАРАКТЕРИСТИКИ

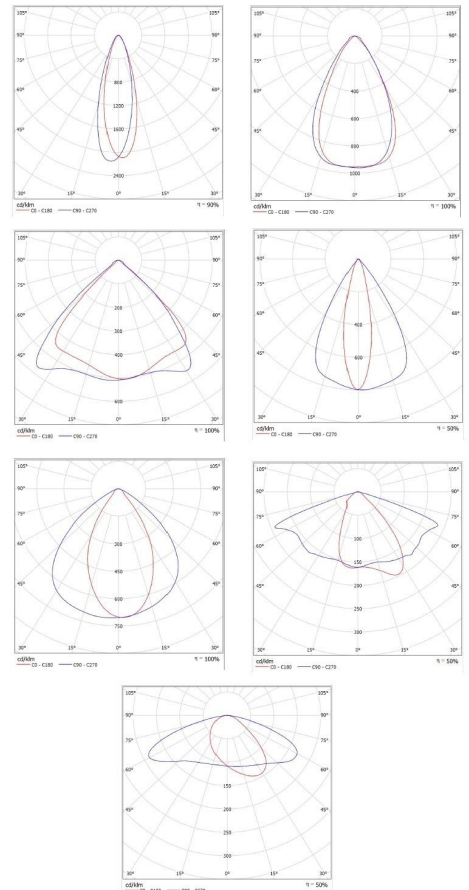
O2-Пром-03-150



СВЕТОДИОДНЫЙ СВЕТИЛЬНИК ДЛЯ ПРОМЫШЛЕННОГО ПРИМЕНЕНИЯ

- Высокая световая отдача, более 110 лм/Вт
- Удобство монтажа
- Значительная экономия электроэнергии
- Долгий срок службы > 50 000 часов

КРИВЫЕ СИЛЫ СВЕТА



назначение светильника	освещение промышленных помещений, складов, ангаров и т.п.
тип светильника	подвесной, пристраиваемый
потребляемая мощность	150 Вт
световой поток светильника	17 250 лм
напряжение питания	176-264 В, 50/60 Гц
класс защиты от поражения электрическим током	I
тип подсоединения	клеммная колодка, провод 0,75мм ²
тип КСС	К, Г, Д, Л, Ш
угол расхождения светового потока	30°±5° / 60°±5° / 90°±5° / 70°*30°±5° 90°*60°±5° / 145°*70°±5° / 155°*80°±5°
цветовая температура	4000 К
индекс цветопередачи	>80
группа механической прочности	M2
степень защиты	IP 65
климатическое исполнение	У1
вес, нетто	6,5 кг
диапазон рабочих температур	-40°С ~ +40°С

